

Техническое описание

Управляемый коммутатор L3, 48 портов 10/100/1000Base-T,
4 порта 10GBase-X SFP+
BZ-S3948-G4X

Описание:

BZ-S3948-G4X это управляемый Gigabit Ethernet коммутатор оснащённый 48 портами 10/100/1000Base-T и 4 портами 10GBase-X SFP+. Он поддерживает широкий набор функции коммутации 2 и 3 уровня, такие как QoS уровня предприятия, RIP, IGMP Snooping, Port Mirroring, Spanning Tree Protocol (STP) и Link Aggregation Control Protocol (LACP). Усовершенствованные стратегии безопасности и набор функций ISP, поддержка технологии IMPV. Коммутатор также оснащен функционалом Storm Control, который позволяет избавиться от излишнего трафика.

Коммутатор выполнен в прочном и надежном корпусе размером 19inch, который подходит для монтажа в 1U стойку. BZ-S3948-G4X обеспечивает надежное и безопасное решение для использования на уровне доступа в корпоративных сетях и сетях операторов связи.

Основные особенности:

- 48 порта 10/100/1000Base-TX RJ45, 4 порта 10GBase-X SFP+
- Поддержка протокола управления агрегацией каналов (LACP)
- Широкий набор функции коммутации 2 и 3 уровня
- Поддержка защиты от короткого замыкания и перегрузки по току
- Интеллектуальный приоритет портов для защиты коммутаторов в состоянии перезагрузки
- Поддержка L2/L3/L4 QoS и IGMP snooping позволяет обеспечить оптимальную полосу пропускания с сохранением высокого качества передачи данных
- Настройка коммутатора может быть выполнена через SNMP, удобный WEB-интерфейс обеспечивает легкость управления.

Характеристики:

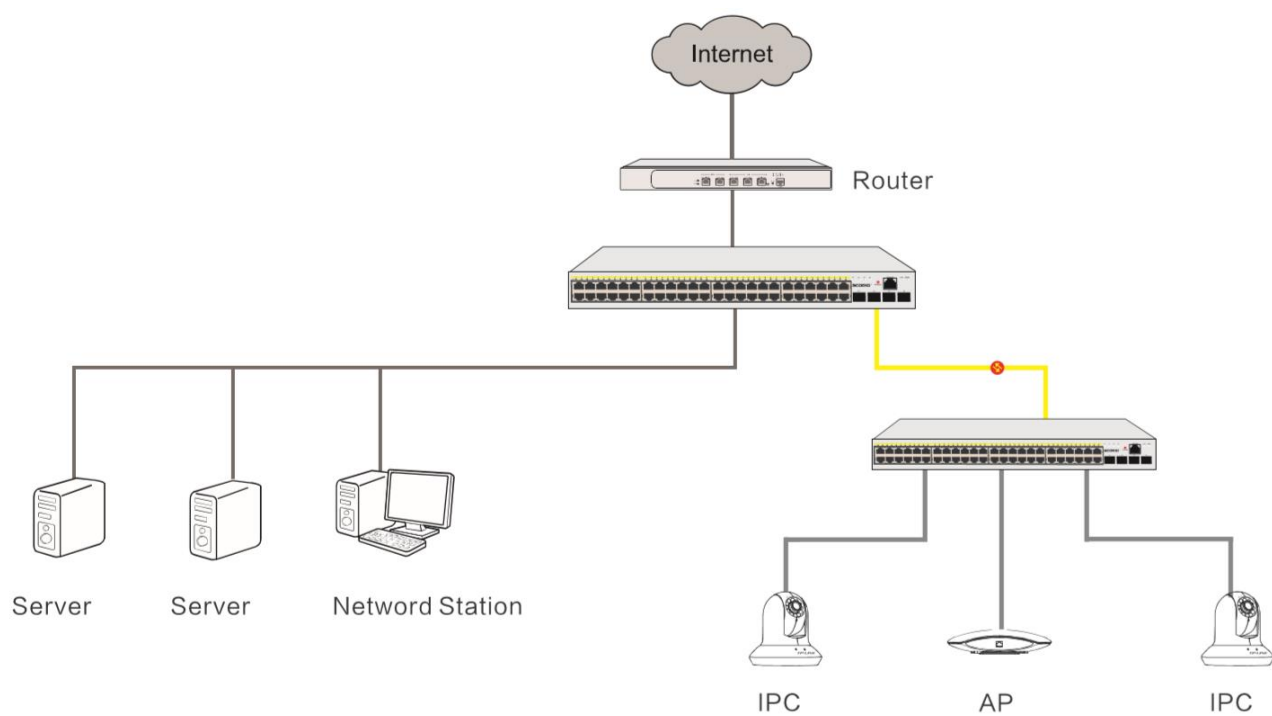
Модель	BZ-S3948-G4X	
Основной тип портов	1-48 порт: 10/100/1000Mbps RJ45 49-52 порт: 10GBase-X SFP+	
Производительность	Производительность коммутации	176Gbps
	Скорость пересылки пакетов	130.94Mpps
	Flash Memory	256Mb
	DRAM	4Gb
	Packet Buffer	16 Mbits
	Размер таблицы MAC адресов	32k
	Jumbo-фрейм	12k Bytes
Метод коммутации	Store-and-forward	
Блок питания	in: 100-240VAC, 50/60Hz	
Индикация	Наличие питания Наличие питания на порту Наличие соединения на порту	
Flow control	Full duplex: IEEE802.3x Half duplex: back pressure	
Стандарты	IEEE802.3i 10Base-T IEEE802.3u 100Base-TX IEEE802.3ab 1000Base-T IEEE802.3x 1000Base-T Fiber IEEE802.1p LAN layer 2 QoS/CoS протокол приоритета трафика (multicast filtering) IEEE802.1q VLAN IEEE802.1d STP Spanning tree IEEE802.1w RSTP Spanning tree Автоматическое определение MDI/MDIX на всех медных портах	
Размеры (В x Ш x Г)	44 x 440 x 360мм	
Вес	5,25кг	
Совместимый кабель	UTP cat.5 или выше	
Условия эксплуатации	Температура эксплуатации: -10°C~45°C Допустимая влажность при эксплуатации: 10%~90%	
	Температура хранения: -20°C~70°C Допустимая влажность при хранении: 5%~95%	

Функции программного обеспечения:

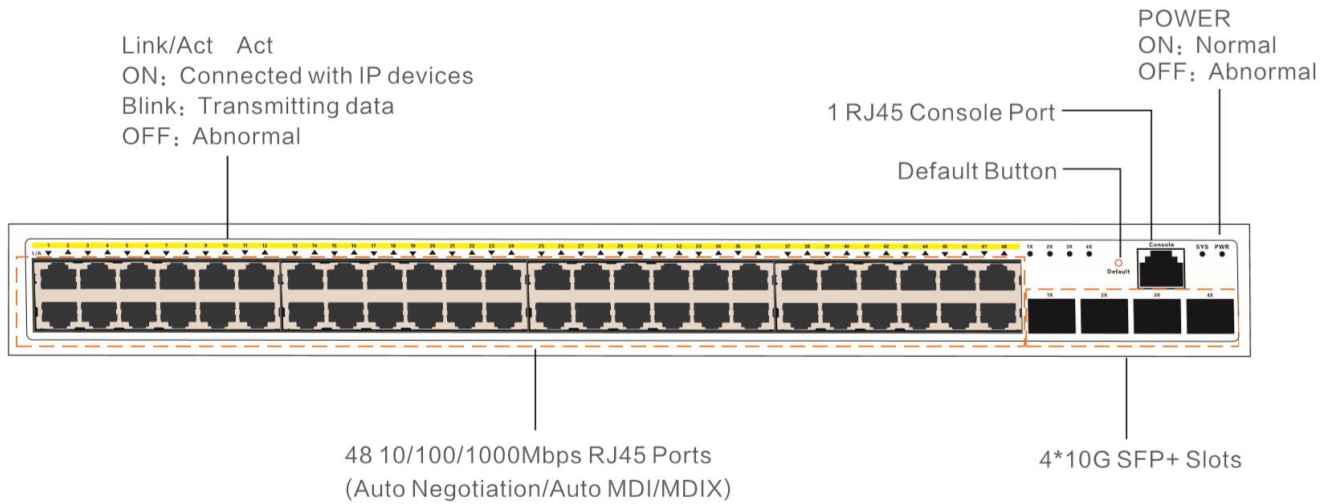
Качество обслуживания (QoS)	Поддержка приоритетов 802.1p CoS/DSCP
	Поддержка 8 очередей на порт
	Обработка очередей SP, WRR, SP+WRR
	Управление полосой пропускания на основе порта
Функции 2 уровня	IGMP Snooping V1/V2/V3
	Spanning Tree: STP/RSTP/MSTP
	Изоляция портов
	Поддержка технологии BPDU filtering/guard
	Поддержка технологии TC/Root protect
	Функция Loopback Detection
	Управление потоком 802.3x
	Поддержка RIP
	802.3ad LACP
Функции 3 уровня	Wire-speed IP Forwarding
	Статическая маршрутизация
	RIP v1, v2
	OSPF
	DHCP server/relay
	APR proxy
	IGMP
DHCP	Поддержка DHCP Snooping
	Поддержка DHCP Replay
	Поддержка DHCP Server
	DHCP Option 82
VLAN	Поддержка до 4K VLANs одновременно
	Поддержка 802.1Q VLAN
	Port/ MAC/Protocol-based VLAN
	Управление конфигурацией VLAN
Таблица MAC-адресов	Comply IEEE 802.1d standard
	Включение/отключение автоизучения MAC-адресов
Многоадресная рассылка	Поддержка IGMP v1/v2 snooping
	Поддержка фильтрации многоадресных рассылок
	Поддержка многоадресной фильтрации
	Поддержка fast leave mechanism
Агрегирование каналов	Поддержка статической агрегации
	Поддержка динамической агрегации
	Поддержка до 32 групп
	Поддержка IP, MAC и гибридной балансировки загрузки каналов
STP	Поддержка loop protection
	Root bridge protection
	Поддержка технологии BPDU filtering/guard

	Tc protection
Loop protection	ERPS Loop protection
Списки управления доступом (ACL)	Фильтрация пакетов L2~L4 на основе MAC-адреса, IP-адреса, номера порта TCP/UDP, приоритета 802.1p, DSCP, типа протокола и VLAN ID
	Time Range Based
Безопасность	Поддержка технологии IP-MAC-Port-VLAN Binding
	Поддержка аутентификации IEEE 802.1X на основе порта/узла, поддержка Guest VLAN
	DoS Defense
	Dynamic ARP inspection (DAI)
	SSH v1/v2
	SSL v2/v3/TLSv1
	Port Security
	Защита от широковещательного/многоадресного/одноадресного шторма
Управление	Web-интерфейс и интерфейс командной строки (CLI)
	SNMP v1/v2c/v3, Compatible with public MIBs DHCP/BOOTP Client, DHCP Snooping, DHCP Option82
	Просмотр загрузки CPU
	Port Mirroring
Управление	SNTP
	Интегрированная функция NDP/NTDP
	Обновление прошивки: TFTP & Web
	Диагностика системы: VCT
	SYSLOG & Public MIBS

Схема подключения:



Индикация:



Панель	Цвет	Статус	Индикация
Питание	Зеленый	ON	Блок питания в порядке
		OFF	Блок питания неисправен или не включен
Link/Activity	Зеленый/ оранжевый	Зеленый ON	Сетевые устройства подключены
		Оранжевый ON	SFP порт подключен
		Зеленый мигающий	Передача данных
		OFF	Нет соединения или устройство не подключено

Комплект поставки:

- Коммутатор VZ-S3948-G4X
- Кабель питания
- Комплект для монтажа в стойку
- Гарантийный талон
- Краткое руководство по установке

Установка и подключение:

Устройство предназначено для эксплуатации в чистом, сухом, не запыленном и хорошо проветриваемом помещении с нормальной влажностью, оно должно находиться в стороне от мощных источников тепла.

Не используйте оборудование на улице и в местах с повышенной влажностью.

Не размещайте на устройстве посторонние предметы.

Вентиляционные отверстия коммутатора должны быть открыты.

Температура окружающей среды в непосредственной близости от устройства и внутри его корпуса должна быть в диапазоне от -10 °С до +45 °С.

Не вскрывайте корпус устройства самостоятельно!

Перед очисткой устройства от загрязнений обязательно отключите питание устройства.

Удаляйте пыль с помощью влажной салфетки.

Не используйте жидкие и аэрозольные очистители или магнитные и статические устройства для очистки.

Избегайте попадания влаги в устройство и адаптер питания.

Используйте адаптер питания только из комплекта поставки устройства.

Не включайте адаптер питания, если его корпус или кабель повреждены. Подключайте адаптер питания только к исправным розеткам с параметрами, указанными на адаптере питания.

Гарантийный период начинается с момента приобретения устройства и составляет 12 месяцев.



ООО "Дистрибьюшен компани"

Екатеринбург: 620075, ул. Розы Люксембург 22, оф. 507

Телефон: 8 800 350-60-19, +7 (499) 322-44-71

e-mail: sales@bouz.ru