

Техническое описание

Неуправляемый коммутатор, 16 портов 10/100Base-T, 2 combo Uplink
BZ-S1116-F2C



Описание:

BZ-S1116-F2C это неуправляемый fast Ethernet коммутатор оснащённый 16 портами 10/100Base-T с поддержкой auto-negotiation и двумя комбинированными портами RJ45/SFP, он поддерживает Wire-speed forwarding и режим DIP Switch с Vlan. Интегрированный, с более низким энергопотреблением и уровнем защиты от молний 4KV, для обеспечения стабильной и безопасной работы сети.

Благодаря инновационным технологиям, коммутатор BZ-S1116-F2C может сэкономить до 40% потребляемой мощности, что делает его экологически чистым решением для вашей домашней и офисной сети. Металлический корпус 1U размера подходит для установки в стойку.

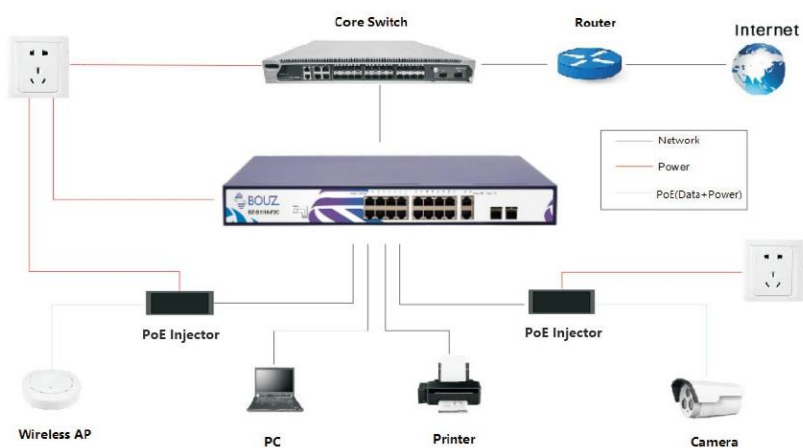
Основные особенности:

- 16 портов 10/100BASE-TX RJ45, автоматическое определение MDI/MDIX на всех портах
- 2 комбинированных порта 10/100/1000BaseT | 100/1000BaseX SFP
- Металлический корпус с использованием энергоэффективных технологий
- Поддержка технологии Plug and play
- Совместимость с IEEE802.3, IEEE802.3u, IEEE802.3x, IEEE802.3ab
- Производительность коммутации 7.2Gbps, non-blocking wire-speed forwarding
- Поддержка IEEE802.3x full duplex flow control и half duplex backpressure flow control

Характеристики:

Модель	BZ-S1116-F2C	
Основной тип портов	1-16 порты: 10/100Mbps RJ45 17-18 порты: комбо 10/100/1000BASE-T/SFP	
Производительность	Производительность коммутации	7.2Gbps
	Скорость пересылки пакетов	5.35Mpps
	Размер таблицы MAC адресов	8k
Метод коммутации	Store-and-forward	
Блок питания	in: 100-240VAC 50/60Hz,	
Индикация	Наличие питания Наличие соединения на порту	
Flow control	Full duplex: IEEE802.3x Half duplex: back pressure	
Стандарты	IEEE802.3i 10Base-T IEEE802.3u 100Base-TX IEEE802.3az Energy Efficient Ethernet Управление потоком IEEE802.3x	
Размеры (В x Ш x Г)	44 x 440 x 220мм	
Совместимый кабель	UTP cat.5 или выше	
Условия эксплуатации	Температура эксплуатации: -10°C~45°C Допустимая влажность при эксплуатации: 10%~90%	
	Температура хранения: -20°C~70°C Допустимая влажность при хранении: 5%~95%	

Схема подключения:



Комплект поставки:

- Коммутатор BZ-S1116-F2C
- Кабель питания
- Комплект для установки в 19-дюймовую стойку
- Гарантийный талон

Установка и подключение:

Устройство предназначено для эксплуатации в чистом, сухом, не запыленном и хорошо проветриваемом помещении с нормальной влажностью, оно должно находиться в стороне от мощных источников тепла.

Не используйте оборудование на улице и в местах с повышенной влажностью.

Не размещайте на устройстве посторонние предметы.

Вентиляционные отверстия коммутатора должны быть открыты.

Температура окружающей среды в непосредственной близости от устройства и внутри его корпуса должна быть в диапазоне от -10 °С до +45 °С.

Не вскрывайте корпус устройства самостоятельно!

Перед очисткой устройства от загрязнений обязательно отключите питание устройства.

Удаляйте пыль с помощью влажной салфетки.

Не используйте жидкие и аэрозольные очистители или магнитные и статические устройства для очистки.

Избегайте попадания влаги в устройство и адаптер питания.

Используйте адаптер питания только из комплекта поставки устройства.

Не включайте адаптер питания, если его корпус или кабель повреждены.

Подключайте адаптер питания только к исправным розеткам с параметрами, указанными на адаптере питания.

Гарантийный период начинается с момента приобретения устройства и составляет 12 месяцев.



ООО "Дистрибьюшен компани"

Екатеринбург: 620075, ул. Розы Люксембург 22, оф. 507

Телефон: 8 800 350-60-19, +7 (499) 322-44-71

e-mail: sales@bouz.ru