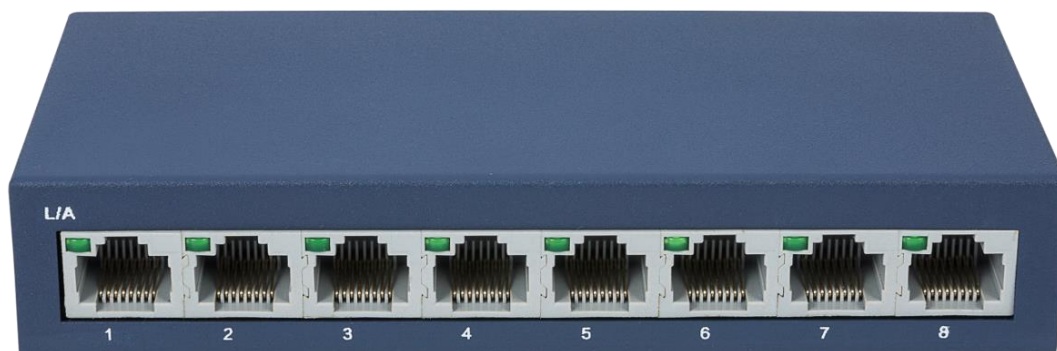


## Техническое описание

Неуправляемый коммутатор, 8 портов 10/100/1000Base-T  
BZ-S1100G-8T



### Описание:

BZ-S1100G-8T это неуправляемый fast Ethernet коммутатор оснащённый 8 портами 10/100/1000Base-T с поддержкой auto-negotiation, Wire-speed forwarding rate of each port full up to 1000Mbps. Он поддерживает более низкое энергопотребление, а уровень защиты от молний составляет 4KV, что обеспечивает стабильную и безопасную работу сети.

Благодаря инновационным технологиям, коммутатор BZ-S1100G-8T может сэкономить до 40% потребляемой мощности, что делает его экологически чистым решением для вашей домашней и офисной сети.

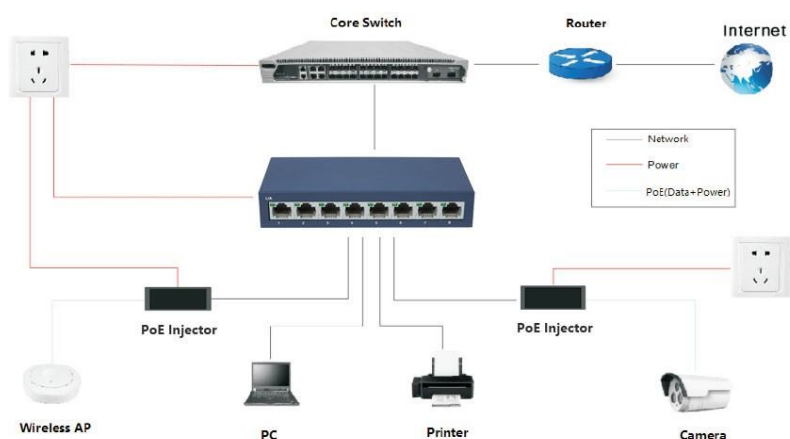
### Основные особенности:

- 8 портов 10/100/1000BASE-TX RJ45, автоматическое определение MDI/MDIX
- Металлический корпус с использованием энергоэффективных технологий
- Поддержка технологии Plug and play
- Совместимость с IEEE802.3, IEEE802.3u, IEEE802.3x
- Производительность коммутации 16Gbps
- Поддержка IEEE802.3x full duplex flow control и half duplex backpressure flow control

## Характеристики:

Модель	BZ-S1100G-8T	
Основной тип портов	1-8 порт: 10/100/1000Mbps RJ45	
Производительность	Производительность коммутации	16Gbps
	Скорость пересылки пакетов	11.9Mpps
	Размер таблицы MAC адресов	4k
Метод коммутации	Store-and-forward	
Блок питания	in: 100-240VAC 50Hz, out: 5VDC 0,5A	
Индикация	Наличие питания Наличие соединения на порту	
Flow control	Full duplex: IEEE802.3x Half duplex: back pressure	
Стандарты	IEEE802.3i 10Base-T IEEE802.3u 100Base-TX IEEE802.3az Energy Efficient Ethernet Управление потоком IEEE802.3x	
Размеры (В x Ш x Г)	26 x 139 x 66мм	
Совместимый кабель	UTP cat.5 или выше	
Условия эксплуатации	Температура эксплуатации: -10°C~45°C Допустимая влажность при эксплуатации: 10%~90%	
	Температура хранения: -20°C~70°C Допустимая влажность при хранении: 5%~95%	

## Схема подключения:



**Комплект поставки:**

- Коммутатор BZ-S1 100G-8T
- Адаптер питания
- Гарантийный талон

**Установка и подключение:**

Устройство предназначено для эксплуатации в чистом, сухом, не запыленном и хорошо проветриваемом помещении с нормальной влажностью, оно должно находиться в стороне от мощных источников тепла.

Не используйте оборудование на улице и в местах с повышенной влажностью.

Не размещайте на устройстве посторонние предметы.

Вентиляционные отверстия коммутатора должны быть открыты.

Температура окружающей среды в непосредственной близости от устройства и внутри его корпуса должна быть в диапазоне от -10 °С до +45 °С.

Не вскрывайте корпус устройства самостоятельно!

Перед очисткой устройства от загрязнений обязательно отключите питание устройства.

Удаляйте пыль с помощью влажной салфетки.

Не используйте жидкие и аэрозольные очистители или магнитные и статические устройства для очистки.

Избегайте попадания влаги в устройство и адаптер питания.

Используйте адаптер питания только из комплекта поставки устройства.

Не включайте адаптер питания, если его корпус или кабель повреждены.

Подключайте адаптер питания только к исправным розеткам с параметрами, указанными на адаптере питания.

Гарантийный период начинается с момента приобретения устройства и составляет 12 месяцев.



ООО "Дистрибьюшен компани"

**Екатеринбург:** 620075, ул. Розы Люксембург 22, оф. 507

**Телефон:** 8 800 350-60-19, +7 (499) 322-44-71

**e-mail:** sales@bouz.ru