

Техническое описание

Управляемый коммутатор L3, 48 PoE+ портов 10/100/1000Base-T,
4 порта 10G SFP+
NTL-G - (, D; (L!) \$K



Описание:

NTL-S3948P-G4X-450W это управляемый Gigabit Ethernet коммутатор оснащённый 48 портами 10/100/1000Base-T с поддержкой PoE+ суммарной мощностью 450W (опционально 800W) и 4 портами 10G SFP+. Он обладает широким набором функций коммутации 2 и 3 уровня, такие как QoS уровня предприятия, RIP, IGMP Snooping, Port Mirroring, Spanning Tree Protocol (STP) и Link Aggregation Control Protocol (LACP). Усовершенствованные стратегии безопасности и набор функций ISP, поддержка технологии IMPV. Коммутатор также оснащён функционалом Storm Control, который позволяет избавиться от излишнего трафика.

Коммутатор выполнен в прочном и надёжном корпусе размером 19inch, который подходит для монтажа в 1U стойку. NTL-S3948P-G4X-450W обеспечивает надёжное и безопасное решение для использования на уровне доступа в корпоративных сетях и сетях операторов связи.

Основные особенности:

- 48 PoE+ портов 10/100/1000Base-TX RJ45, 4 порта 10G SFP+
- Поддержка PoE+ с общим бюджетом в 450 Вт (опционально 800W) и до 30 Вт на порт
- Поддержка протокола управления агрегацией каналов (LACP)
- Широкий набор функций 2 и 3 уровня
- Поддержка защиты от короткого замыкания и перегрузки по току
- Автоматическая дефектация застрявших IP-камер и перезагрузка IPC
- Интеллектуальный приоритет портов для защиты коммутаторов в состоянии перезагрузки
- Поддержка L2/L3/L4 QoS и IGMP snooping позволяет обеспечить оптимальную полосу пропускания с сохранением высокого качества передачи данных
- Настройка коммутатора может быть выполнена через SNMP, удобный WEB-интерфейс обеспечивает лёгкость управления.

Характеристики:

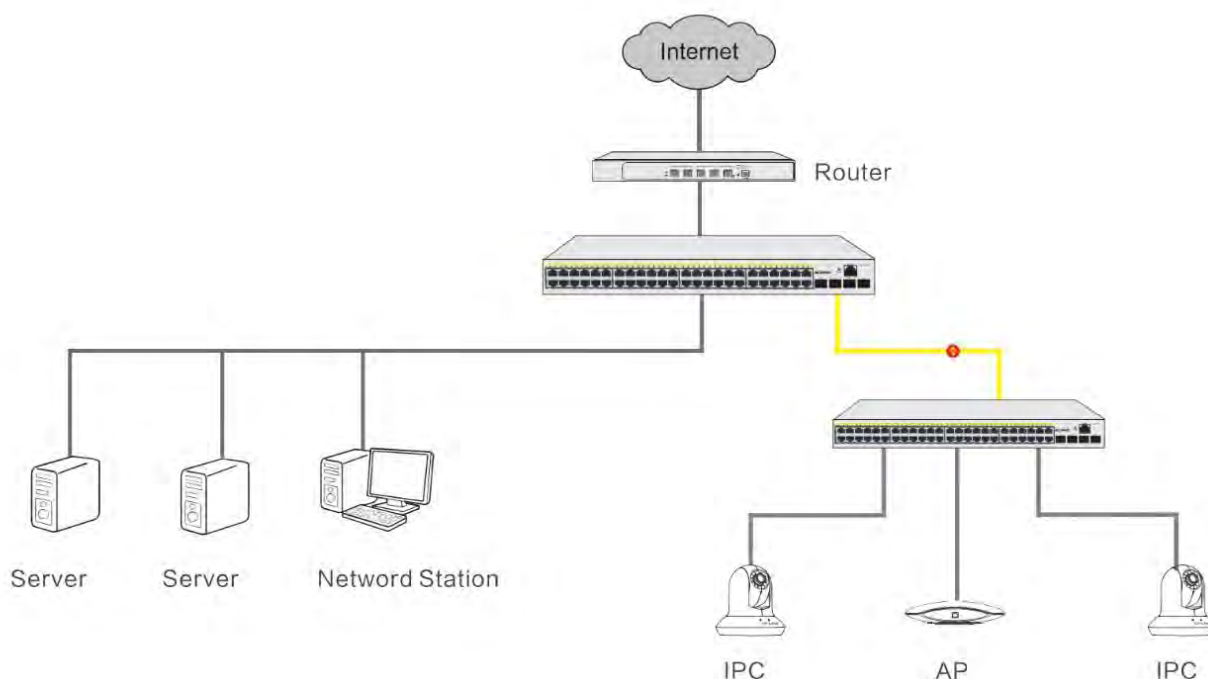
Модель	NTL-S3948P-G4X-450W	
Основной тип портов	1-48 порт: 10/100/1000Mbps RJ45 с поддержкой PoE+ 49-52 порт: 10G SFP+	
Производительность	Производительность коммутации	176Gbps
	Скорость пересылки пакетов	130.94Mpps
	Flash Memory	256Mb
	DRAM	4Gb
	Packet Buffer	16 Mbits
	Размер таблицы MAC адресов	32k
	Jumbo-фрейм	12k Bytes
PoE	Максимальный бюджет PoE 450W	
	Максимальный бюджет PoE на порт 30W	
Метод коммутации	Store-and-forward	
Блок питания	in: 100-240VAC, 50/60Hz	
Индикация	Наличие питания Наличие питания на порту Наличие соединения на порту	
Flow control	Full duplex: IEEE802.3x Half duplex: back pressure	
Стандарты	IEEE802.3i 10Base-T IEEE802.3u 100Base-TX IEEE802.3ab 1000Base-T IEEE802.3x 1000Base-T Fiber IEEE802.1p LAN layer 2 QoS/CoS протокол приоритета трафика (multicast filtering) IEEE802.1q VLAN IEEE802.1d STP Spanning tree IEEE802.1w RSTP Spanning tree IEEE802.3af PoE IEEE802.3at PoE	
Размеры (В x Ш x Г)	44 x 440 x 360мм	
Вес	5,55кг	
Совместимый кабель	UTP cat.5 или выше	
Условия эксплуатации	Температура эксплуатации: -10°C~45°C Допустимая влажность при эксплуатации: 10%~90%	
	Температура хранения: -20°C~70°C Допустимая влажность при хранении: 5%~95%	

Функции программного обеспечения:

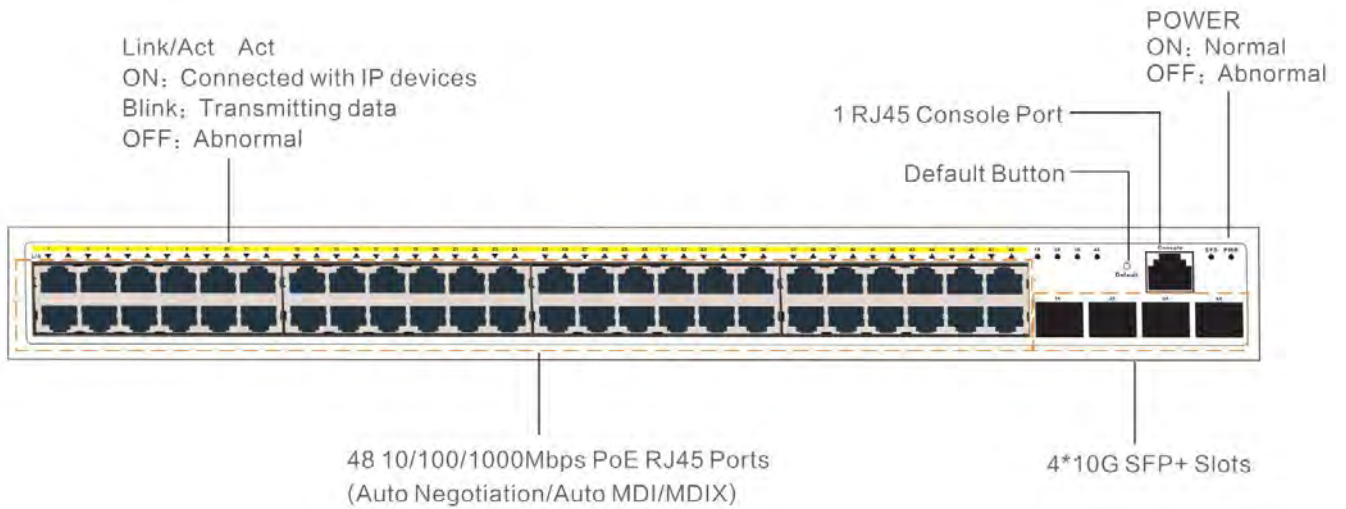
Качество обслуживания (QoS)	Поддержка приоритетов 802.1p CoS/DSCP
	Поддержка 4 очередей на порт
	Обработка очередей SP, WRR, SP+WRR
	Управление полосой пропускания на основе порта
Функции 2 уровня	IGMP Snooping V1/V2/V3
	Spanning Tree: STP/RSTP/MSTP
	Изоляция портов
	Поддержка технологии BPDU filtering/guard
	Поддержка технологии TC/Root protect
	Функция Loopback Detection
	Управление потоком 802.3x
	802.3ad LACP
Функции 3 уровня	Wire-speed IP Forwarding
	Статическая маршрутизация
	RIP v1, v2
	DHCP server/relay
	IMGP
	APR proxy
Управление PoE	Поддержка PoE power limit
	Поддержка установки приоритета порта PoE
	Поддержка установки времени подачи питания PoE
DHCP	Поддержка DHCP Snooping
	Поддержка DHCP Replay
	Поддержка DHCP Server
	DHCP Option 82
VLAN	Поддержка до 4K VLANs одновременно
	Поддержка 802.1Q VLAN
Таблица MAC-адресов	Comply IEEE 802.1d standard
	Включение/отключение автоизучения MAC-адресов
Многоадресная рассылка	Поддержка IGMP v1/v2 snooping
	Поддержка фильтрации многоадресных рассылок
	Поддержка многоадресной фильтрации
Агрегирование каналов	Поддержка статической агрегации
	Поддержка динамической агрегации
	Поддержка до 32 групп
	Поддержка IP, MAC и гибридной балансировки загрузки каналов
STP	Поддержка loop protection
	Root bridge protection
	Поддержка технологии BPDU filtering/guard
	Tc protection
Loop protection	ERPS Loop protection

Списки управления доступом (ACL)	Фильтрация пакетов L2~L4 на основе MAC-адреса, IP-адреса, номера порта TCP/UDP, приоритета 802.1p, DSCP, типа протокола и VLAN ID
	Time Range Based
Безопасность	Поддержка технологии IP-MAC-Port-VID Binding
	Поддержка аутентификации IEEE 802.1X на основе порта/узла, поддержка Guest VLAN
	DoS Defense
	Dynamic ARP inspection (DAI)
	SSH v1/v2
	SSL v2/v3/TLSv1
	Port Security
Управление	Защита от широковещательного/многоадресного/одноадресного шторма
	Web-интерфейс и интерфейс командной строки (CLI)
	SNMP v1/v2c/v3, Compatible with public MIBs
	DHCP/BOOTP Client, DHCP Snooping, DHCP Option82
	Просмотр загрузки CPU
	Port Mirroring
	SNTP
	Интегрированная функция NDP/NTDP
	Обновление прошивки: TFTP & Web
Диагностика системы: VCT	
SYSLOG & Public MIBs	

Схема подключения:



Индикация:



Панель	Цвет	Статус	Индикация
Питание	Зеленый	ON	Блок питания в порядке
		OFF	Блок питания неисправен или не включен
Link/Activity	Зеленый/ оранжевый	Зеленый ON	Сетевые устройства подключены
		Оранжевый ON	SFP порт подключен
		Зеленый мигающий	Передача данных
		OFF	Нет соединения или устройство не подключено

Комплект поставки:

- Коммутатор NTL-S3948P-G4X-450W
- Кабель питания
- Комплект для монтажа в стойку
- Гарантийный талон

Установка и подключение:

Устройство предназначено для эксплуатации в чистом, сухом, не запыленном и хорошо проветриваемом помещении с нормальной влажностью, оно должно находиться в стороне от мощных источников тепла.

Не используйте оборудование на улице и в местах с повышенной влажностью.

Не размещайте на устройстве посторонние предметы.

Вентиляционные отверстия коммутатора должны быть открыты.

Температура окружающей среды в непосредственной близости от устройства и внутри его корпуса должна быть в диапазоне от -10 °С до +45 °С.

Не вскрывайте корпус устройства самостоятельно!

Перед очисткой устройства от загрязнений обязательно отключите питание устройства. Удаляйте пыль с помощью влажной салфетки.

Не используйте жидкие и аэрозольные очистители или магнитные и статические устройства для очистки.

Избегайте попадания влаги в устройство и адаптер питания.

Используйте адаптер питания только из комплекта поставки устройства.

Не включайте адаптер питания, если его корпус или кабель повреждены.

Подключайте адаптер питания только к исправным розеткам с параметрами, указанными на адаптере питания.

Гарантийный период начинается с момента приобретения устройства и составляет 12 месяцев.

